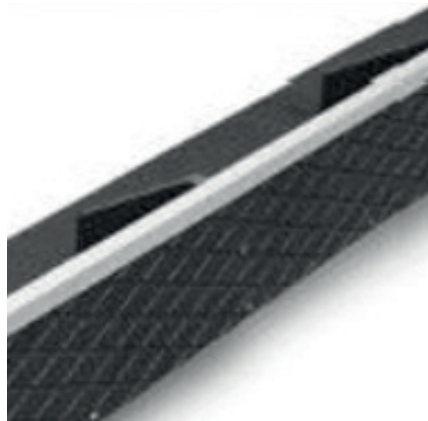
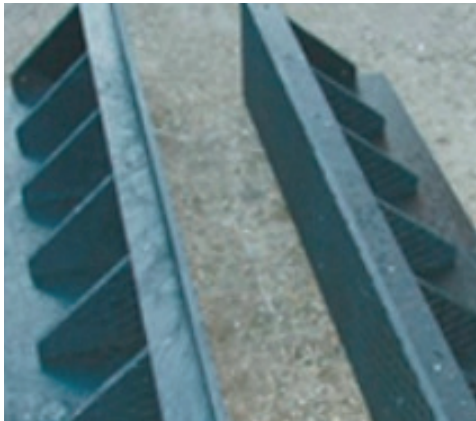


Kantavslut

RDA 425 och RDL 12



Egenskaper

- Lättvikts kantavslut
- Enkel att montera
- Tillverkad av 100 % återvunnen plast
- Många designmöjligheter
- Kan tillverkas i specialstorlekar
- Möjlighet till beklädnad med metall, trä eller komposit

Kantavslut på gröna tak och takträdgårdar

Flexibelt och formbart system med många tillämpningsalternativ

RDA och RDL kanter används som kantavslut samt till sittbänkar, växtkrukor och kreativ kantavgränsning.

RDA

RDA används ofta som avgränsning mellan växtbäddar och rekreationsområden. RDA kan tillverkas efter mått och används ofta till sittbänkar.

Modulerna skruvas ihop med tillhörande rostfria bultar/muttrar. På specialtillverkade RDA-moduler medföljer en detaljerad monteringsanvisning. RDA har som standard ett inbyggt dragrör för dragning av eventuella kablar.

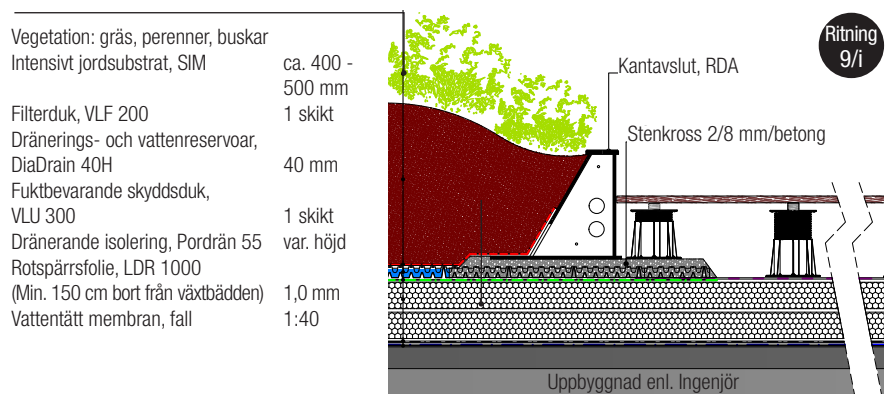
RDA kan levereras med olika beklädnad såsom trä, metall, komposit eller färgas i samtliga RAL-färger.

RDL

RDL används ofta som kanter mellan växtbäddar och rekreationsområden. RDL fås som standard i höjderna 120 mm och bredd 190 mm, men tillverkas även efter specialmått och i bågform. På specialtillverkade RDL-kanter medföljer en detaljerad monteringsanvisning.

RDL-kanterna kan användas till att göra växtkrukor i alla former och storlekar. Kanterna skruvas ihop med tillhörande rostfria bultar/muttrar.

RDL kan levereras med olika beklädnad såsom trä, metall, komposit eller kan färgas i samtliga RAL-färger.



Teknisk data

	Enhet	RDA 425	RDL 12
Höjd	mm	425	120
Bredd	mm	460	190
Längd	mm	1150	1150
Tjocklek	mm	10,16	5
Vikt	kg, lpm	17,4	6,14
Material (bas)		Återvunnen polyeten	