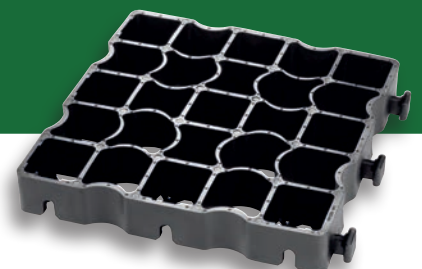


# ECORASTER

## Græsarming og permeable belægninger



Græsarming  
Permeabel flisebelægning  
Erosionssikring  
Hestesport og landbrug





# ECORASTER

## Verdens mest anvendte system til arealbefæstelse

ECORASTER er et høj kvalitetsprodukt som typisk anvendes indenfor områder som græsarmering, erosionssikring, hestesport og permeable befæstelser.

De enkelte plastblokke fastlåses til en sammenhængende flade via et stabilt og holdbart låsesystem og skaber en sikker og funktionel løsning. Udlægningen er enkel og hurtig og bidrager til en god anlægsøkonomi.

Siden ECORASTER for godt 20 år siden kom ind på det skandinaviske marked, har dette kvalitetsprodukt markeret sig som et solidt og sikkert valg, som løser mange forskellige opgaver.

### Bæredygtigt, hurtigst, bedst

ECORASTER er produceret af 100 % regenereret LDPE fra en produktion udelukkende drevet af biogas og vindmøller. Kunststof er et råstof - blokkene kan omsmeltes og genbruges, igen og igen. Denne produktion betyder, at ECORASTER er et CO<sub>2</sub>-neutralt produkt.



## Meget holdbart materiale

ECORASTER er fremstillet af LDPE - et 100 % miljøneutralt genbrugsmateriale, som er fleksibelt og som på samme tid tåler stor belastning og hård frost uden at knække.

På ECORASTER ydes 20 års produktgaranti.

## Unikt låsesystem

Et unikt sikkerhedslåsesystem sørger for en fast sammenkobling af de enkelte blokke. Ved udlægningen låses blokkene ind i hinanden, så der opstår en komplet sammenhængende overflade.

## Hurtig og nem udlægning

Blokkene leveres som sammenkoblede plader bestående af 12 blokke (1,33 m<sup>2</sup>). Dette, samt den lave vægt, gør det nemt at udlægge.

Vores erfaring har vist, at det tager 1 time for én mand at udlægge 100 m<sup>2</sup>. Pladerne tilpasses nemt med f.eks. en fukssvans, rundsav eller vinkelsliber.

# Anvendelses- områder

Her ses et udpluk af det utal af muligheder, der findes for anvendelse af ECORASTER. Fællesnævneren er god kvalitet, bygget på et bæredygtigt koncept.

## Græsarming

### ECORASTER

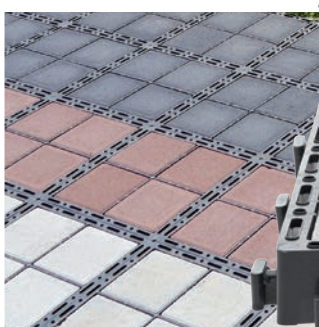
- P-pladser
- Indkørsler
- Stier
- Brandveje



## Permeabel flisebelægning

### ECORASTER Bloxx

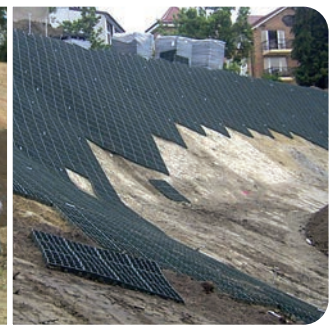
- P-pladser
- Indkørsler
- Stier
- Terrasser
- 100 % permeabel belægning  
- afløbskoefficient er 0,0



## Erosionssikring

### ECORASTER

- Overløbsbassiner
- Stejle skråninger
- Legepladser
- Punktvis erosionssikring



## Hestesport og landbrug

### ECORASTER

- Paddocks
- Folde
- Driveveje
- Ridebaner
- Horsewalkers



# OPBYGNINGS- VEJLEDNING

Eksempler på installation af  
ECORASTER til forskellige løsninger

## Græsarming

### ECORASTER

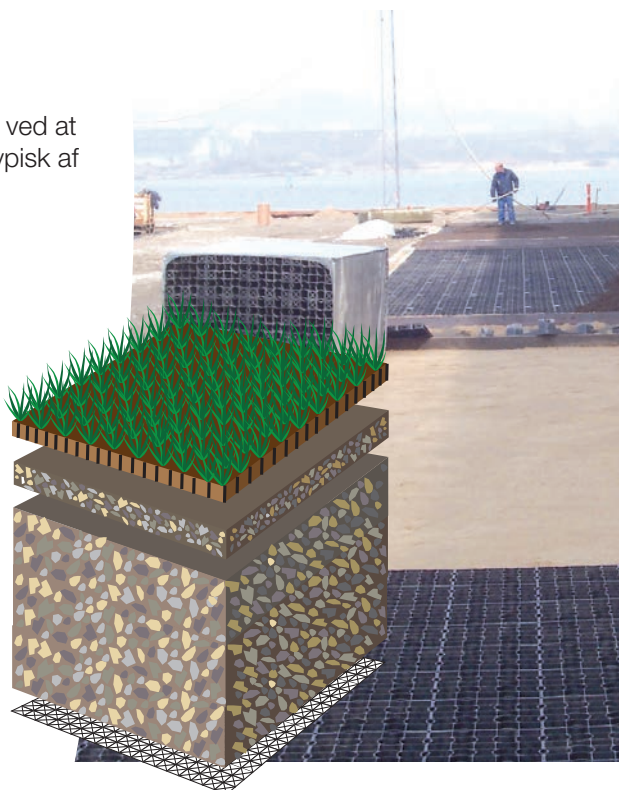
For at opnå en grøn overflade opnås langt de bedste resultater ved at benytte et rodvenligt bærelag. Det rodvenlige bærelag består typisk af 32 - 64 mm skærver som iblandes 20 - 25% muld.

#### Opbygning

- ECORASTER, fyldt med sandblandet muld (ca. 30% sand og ca. 70% jord) og sået med græsfrø og gødning.
- 30 - 50 mm rodvenligt afretningslag, 8 - 10 mm granitskærver blandet med sandet muld.
- 400 - 500 mm rodvenligt bærelag, skærvemakadam eller lign.
- Armeringsnet: GS-GRID

#### Vigtig info

- ECORASTER bør ikke lægges tættere end 1 cm fra kantaftgrænsninger.
- Cellerne fyldes til max. 1 cm fra overkant - for ikke at belaste græskimen.
- I etableringsperioden skal arealet passes som en almindelig græsplæne. Arealet skal gødes, holdes tilpas fugtigt og fri for parkering.
- Efterfølgende plejes og vedligeholdes som alm. græsplæne.



## Permeabel flisebelægning

### System ECORASTER Bloxx

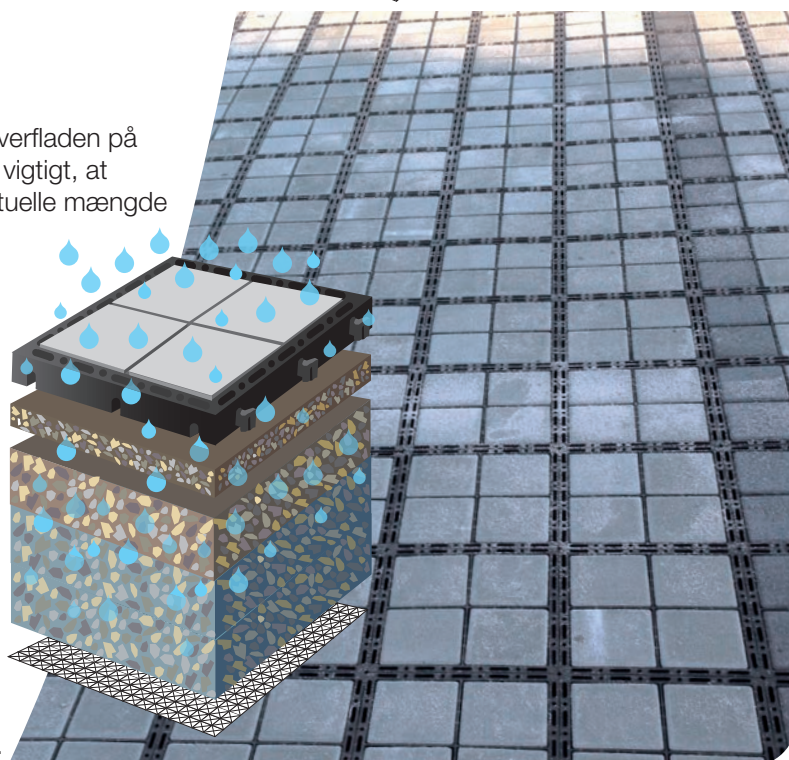
Al regnvandet fra et skybrud kan sive gennem overfladen på ECORASTER Stone belægningen. Derfor er det vigtigt, at bærelaget kan håndtere og magasinere den aktuelle mængde vand.

#### Opbygning

- 50 mm ECORASTER Bloxx.
- 30 - 50 mm afretningslag af 2 - 8 mm granitskærver.
- 400 - 500 mm bærelag af komprimerede granitskærver (f.eks. 32 - 45 mm), drænende stabilt grus, eller lign.
- Armeringsnet: GS-GRID.

#### Vigtig info

- Mulighed for tre forskellige betonflisefarver; mørkegrå, grå og rød.
- ECORASTER Bloxx bør ikke lægges tættere end 1 cm fra kantaftgrænsninger.
- Kan lægges vandret, uden fald på overfladen.



## Erosionssikring

### ECORASTER

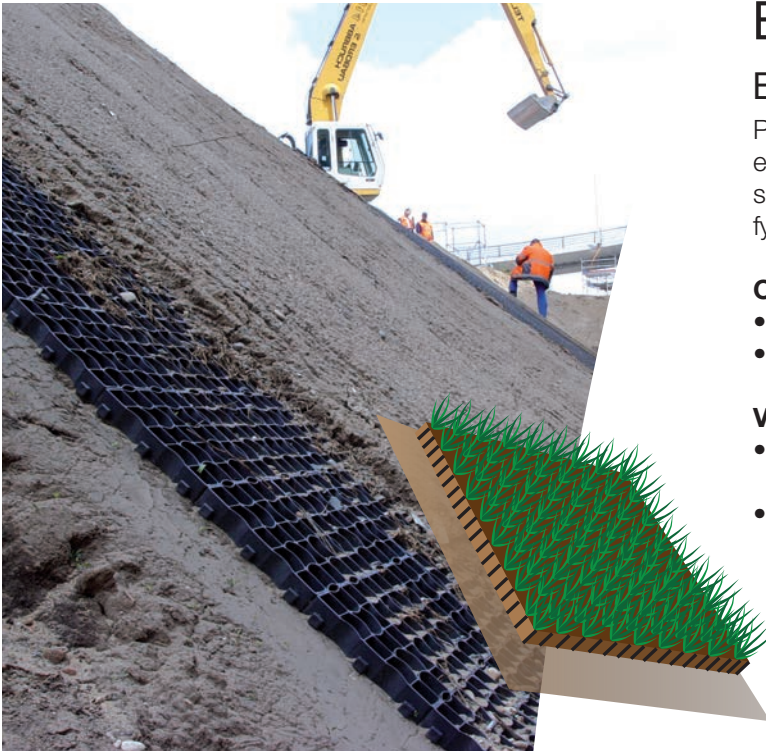
På meget stejle skrånninger anvendes blokkene som erosionssikring. Blokkene udlægges på den afrettede skrånning og fastholdes evt. med jordspyd, hvorefter den fyldes med muld og såes med græs.

#### Opbygning

- 40/50 mm ECORASTER E40/S50.
- Fyldes med muld og sprøjtesåes med græs.

#### Vigtig info

- Fastholdes med Ø10 mm J - formet jernspyd, ca. 1 stk./m<sup>2</sup>.
- Skråningshængsel anvendes, hvor der ønskes en sammenhængende flade mellem to hældninger.



## Hestefold

### ECORASTER

For at opnå en bærende bund, bør der etableres et bærende og vandgennemtrængeligt underlag under blokkene. Det kan f.eks. bestå af komprimerede granitskærver (f.eks. 32 - 45 mm), drænende stabilt grus, knust tegl eller lign.

#### Opbygning

- 40/50 mm ECORASTER E40/S50, fyldt med drænende sand, små sten/skærver, stenmel eller lignende.
- 30 - 50 mm afretningslag f.eks. samme materiale som fyldes i cellerne.
- 150 mm bærelag af komprimerede granitskærver (f.eks. 32 - 45 mm), drænende stabilt grus, eller lignende.

#### Vigtig info

- ECORASTER bør ikke lægges tættere end 1 cm fra kantafrænsninger.
- Tykkelsen på bærelaget er kun vejledende, da tykkelsen afhænger af jordens naturlige drænende egenskaber, samt hvor meget belastning overfladen skal kunne klare.
- Hvis underbunden er meget sandet og vandgennemtrængelig, kan man i visse tilfælde undlade at indbygge bærelag og lægge ECORASTER direkte på den afrettede jord.



# Tekniske data



ECORASTER E50	ECORASTER E40	ECORASTER S50	ECORASTER E30	ECORASTER Bloxx
<b>Tung trafik</b> <ul style="list-style-type: none"> <li>• P-pladser</li> <li>• Indkørsler</li> <li>• Brandveje</li> <li>• Trafikanlæg</li> </ul>	<b>Den universelle</b> <ul style="list-style-type: none"> <li>• Stier</li> <li>• Erosion, stejle skråninger</li> <li>• Erosion, legepladser</li> <li>• Grønne tage</li> <li>• P-pladser</li> <li>• Indkørsler</li> <li>• Hestefolde</li> <li>• Paddocks</li> </ul>	<b>Let trafik</b> <ul style="list-style-type: none"> <li>• P-pladser</li> <li>• Indkørsler</li> <li>• Drivveje</li> <li>• Grønne tage</li> <li>• Ridebaner</li> </ul>	<b>Den økonomiske</b> <ul style="list-style-type: none"> <li>• Stier</li> <li>• Erosion, stejle skråninger</li> <li>• Erosion, legepladser</li> <li>• Hestefolde</li> <li>• Små ridebaner</li> <li>• Paddocks med toplag</li> <li>• Grønne tage</li> </ul>	<b>Flisebelægning</b> <ul style="list-style-type: none"> <li>• P-pladser</li> <li>• Indkørsler</li> <li>• Stier</li> <li>• Terrasser</li> <li>• Pladser</li> </ul>

Tekniske data					
Materiale, regenereret	LDPE	LDPE	LDPE	LDPE	LDPE
Blokstørrelse (L, B, H)	33 x 33 x 5 cm	33 x 33 x 4 cm	33 x 33 x 5 cm	33 x 33 x 3 cm	33 x 33 x 5 cm
Cellevægtstykkelse	5,0 mm	3,6 mm	2,5 mm	4,4 mm	5,0 mm
Antal blokke pr. m <sup>2</sup>	9 stk.	9 stk.	9 stk.	9 stk.	9 stk.
Vægt pr. blok	1,060 kg	0,630 kg	0,730 kg	0,600 kg	9,380 kg
Vægt pr. m <sup>2</sup>	9,55 kg	5,67 kg	6,57 kg	5,04 kg	84,42 kg
Belastning - akseltryk	20 t	20 t	20 t	20 t	20 t
Maks. åben overflade	ca. 90 %	ca. 90 %	ca. 90 %	ca. 90 %	-
Belastning (tom)	350 t/m <sup>2</sup>	200 t/m <sup>2</sup>	120 t/m <sup>2</sup>	200 t/m <sup>2</sup>	-
Belastning (fyldt)	Min. 800 t/m <sup>2</sup>	Min. 800 t/m <sup>2</sup>	Min. 800 t/m <sup>2</sup>	Min. 800 t/m <sup>2</sup>	-
Pakningsenhed					
Antal blokke pr. lag	12 stk. (1,33 m <sup>2</sup> )	12 stk. (1,33 m <sup>2</sup> )	12 stk. (1,33 m <sup>2</sup> )	12 stk. (1,33 m <sup>2</sup> )	12 stk. (1,33 m <sup>2</sup> )
Antal lag pr. palle	43	56	43	71	9
Antal blokke pr. palle	516 stk.	672 stk.	516 stk.	852 stk.	108 stk.
Antal m <sup>2</sup> pr. palle	57,19	74,48	57,19	94,43	11,97
Pallestørrelse inkl. engangspalle	105 x 135 x 229 cm	105 x 135 x 246 cm	105 x 135 x 229 cm	105 x 135 x 229 cm	105 x 135 x 229 cm
Ca. vægt pr. palle	553 kg	422 kg	383 kg	517 kg	1000 kg
Øvrige oplysninger gældende for alle produkterne					
Afløbskoefficient	0,3*				0,0
Farvemuligheder	Sort, grøn og brun				Mørkegrå, rød og grå
Formstabilitet	-50°C - +90°C				
Fugtoptagelse	0,01%				
Miljøoplysninger	Miljøvenlig, grundvandsneutral, TÜV certificeret, UV-stabiliseret og frostsistent				

ECORASTER leveres på en ECORASTER"blok" med aftagelige ben, så den kan anvendes som en ekstra blok.

\*Gælder for ECORASTER etableret med græs.

## Tilbehør



### P-markering

- Plastkopper



### Vinklelement

Til sammenhægtning af to flader på grønne tage og skråninger.

