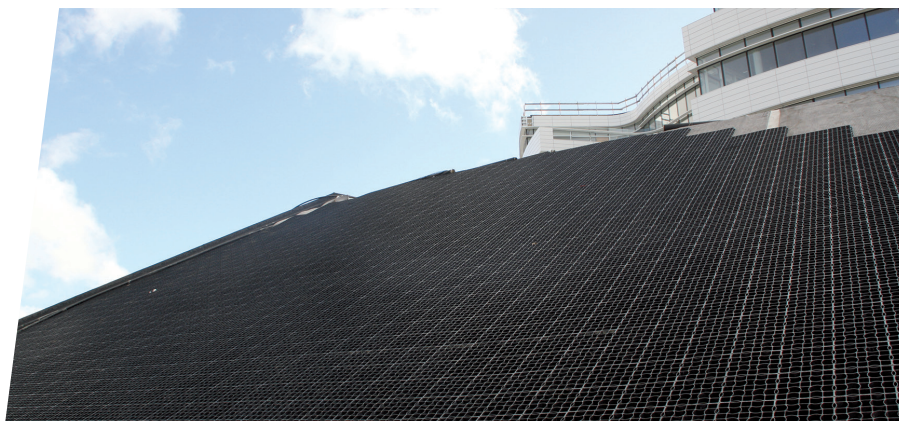


# Geoceller

Ecoblock E30, E40 og S50



## Egenskaber

- Beskytter mod erosion
- Sikrer, at opbygningen ikke kan skride ned
- Stor regnvandsforsinkelse
- Tåler ekstrem frost
- Unikt låsesystem og hurtig udlægning
- UV- og vejrbestandig
- Testet og certificeret

## Erosionsbeskyttelse og friktionssikring til skrå tage

Ecoraster anvendes til skrå tage i DiaCell systemet.

Udover erosionsbeskyttelse og friktionssikring, så fungerer Ecoraster også som forsinkelse af regnvandet, der langsomt drænes til afløb.

Ecoraster fyldes op med jordsubstrat og sikrer, at jord og planter ikke skrider ned. Cellerne i Ecoraster fungerer også som forsinkelse af regnvand, da regnen samles i cellerne, hvorfra det langsomt afdrænes. Dette aflaster afløbssystemerne.

Ecoraster er fremstillet af LDPE (Low Density Polyethylen), et 100 % miljøneutralt genbrugsmateriale, som er fleksibelt og på samme tid tåler stor belastning og hård frost. Der ydes 20 års produktgaranti.

Ecoraster findes i 3 højder; 30, 40 & 50 mm. Den mest anvendte model er Ecoraster E40, men i visse situationer ønskes mere eller mindre vækstlag.

## Tekniske data

|   | Enhed            | E30   | E40                       | S50                       |
|---|------------------|---|---------------------------|---------------------------|
| Materiale, regenereret                              |                  | LDPE  | LDPE                      | LDPE                      |
| Dimension   | cm               | 33 x 33   | 33 x 33                   | 33 x 33                   |
| Cellehøjde  | cm               | 3   | 4                         | 5                         |
| Cellevægtstykkelse                                  | mm               | 4,4   | 3,6                       | 2,5                       |
| Antal blokke pr. m <sup>2</sup>                     | stk.             | 9   | 9                         | 9                         |
| Vægt pr. blok                                       | kg               | 0,600   | 0,630                     | 0,730                     |
| Vægt pr. m <sup>2</sup>                             | kg               | 5,40  | 5,67                      | 6,57                      |
| Belastning, akseltryk                               | ton              | 20  | 20                        | 20                        |
| Belastning (tom)                                    | t/m <sup>2</sup> | 200   | 200                       | 120                       |
| Belastning (fyldt)                                  | t/m <sup>2</sup> | 800   | 800                       | 800                       |
| <b>Pakningsenhed</b>                                |                  |   |                           |                           |
| Antal blokke pr. lag                                | stk.             | 12 (1,33 m <sup>2</sup> )   | 12 (1,33 m <sup>2</sup> ) | 12 (1,33 m <sup>2</sup> ) |
| Antal lag/palle                                     |                  | 71  | 55                        | 43                        |
| Antal blokke/palle                                  |                  | 852   | 660                       | 516                       |
| Antal m <sup>2</sup> /palle                         |                  | 94,43   | 73,15                     | 57,19                     |
| Pallestr. inkl. éngangspalle                        | cm               | 105 x 135 x 229   | 105 x 135 x 230           | 105 x 135 x 229           |
| Ca. vægt/palle                                      | kg               | 517   | 422                       | 383                       |
| <b>Øvrige oplysninger gælder for alle produkter</b> |                  |   |                           |                           |
| Farvemuligheder                                     |                  | Sort, grøn og brun  |                           |                           |
| Formstabilitet                                      |                  | -50°C til 90°C  |                           |                           |
| Fugtoptagelse                                       |                  | 0,01%   |                           |                           |
| Miljøoplysninger                                    |                  | Miljøvenlig, grundvandsneutral, TÜV certificeret, UV- og frostbestandig |                           |                           |