



LICITATIONSSPECIFIKATIONER

## INDHOLD

### Platipus Træforankringssystem med jordankre

- 3** Platipus Træforankringssystem til rodklump med Plati-Mat
- 4** Platipus Træforankringssystem med Plati-Mat til palmetræer
- 5** Platipus Bardunforankringssystem
- 6** Platipus Entreprenør barbunforankringssystem

### Platipus Træforankringssystemer uden jordankre

- 7** Platipus D-MAN® system med Plati-Mat
- 8** Platipus Deadman system med Plati-Mat
- 9** Platipus Øjeboltsystem med Plati-Mat
- 10** Platipus PIDDLER® Vandingsystem
- 11** Platipus Rodklumpforankringssystem med rem
- 12** Platipus Deadmanforankringssystem med rem
- 13** Platipus Øjeboltsystem med rem
- 14** Platipus Rodbarriere
- 15** Platipus S2 Stripanker
- 16** Platipus Installationsvejledning
- 17** Platipus Indpakning af træerødder



## AUTOCAD TEGNINGER

Vi bestræber os på at levere effektive produkter og løsninger samt en enestående service og support til vores kunder. Som noget nyt kan vi nu tilbyde **AutoCad tegninger** af vores træforankringssystemer. Det vil hjælpe dig med at vælge det rigtige Platipus produkt og indarbejde det direkte i dit eget design. Tegninger kan bestilles på [info@bgcura.dk](mailto:info@bgcura.dk)

# TRÆFORANKRINGSSYSTEMER MED JORDANKRE

## Platipus Forankringssystem til rodklump med Plati-Mat

**RF1P:** **Platipus** træforankringssystem til rodklump og Plati-Mat til op til 6 meter høje træer med en omkreds på op til 35 cm består af :

- 3 x rodklumpsbeskyttende Plati-Mats med forstærkende wire
- 3 x S41 ankre med galvaniseret wire
- 1 x 3-benet skraldestrammer med 4 m galvaniseret wire

Systemet leveres af:

**BG Byggros a/s**, Egegårdsvej 5, 5260 Odense S  
Tlf. +45 59489000 | info@byggros.com | www.byggros.com

**RF2P:** **Platipus** træforankringssystem til rodklump og Plati-Mat til op til 8 meter høje træer med en omkreds på op til 75 cm består af:

- 3 x rodklumpsbeskyttende Plati-Mats med forstærkende wire
- 3 x S61 ankre med galvaniseret wire
- 1 x 3-benet skraldestrammer med 5 m galvaniseret wire

Systemet leveres af:

**BG Byggros a/s**, Egegårdsvej 5, 5260 Odense S  
Tlf. +45 59489000 | info@byggros.com | www.byggros.com

**RF3P:** **Platipus** træforankringssystem til rodklump og Plati-Mat til op til 12 meter høje træer med en omkreds på op til 90 cm består af:

- 3 x rodklumpsbeskyttende Plati-Mats med forstærkende wire
- 3 x S81 ankre med galvaniseret wire
- 1 x 3-benet skraldestrammer med 8 m galvaniseret wire

Systemet leveres af:

**BG Byggros a/s**, Egegårdsvej 5, 5260 Odense S  
Tlf. +45 59489000 | info@byggros.com | www.byggros.com

**RF4P:** **Platipus** træforankringssystem til rodklump og Plati-Mat til op til 12 meter høje træer med en omkreds på mere end 90 cm består af:

- 3 x rodklumpsbeskyttende Plati-Mats med forstærkende wire
- 3 x B61 ankre med galvaniseret wire
- 1 x 3-benet skraldestrammer med 10 m galvaniseret wire

Systemet leveres af:

**BG Byggros a/s**, Egegårdsvej 5, 5260 Odense S  
Tlf. +45 59489000 | info@byggros.com | www.byggros.com



# TRÆFORANKRINGSSYSTEMER MED JORDANKRE

Platipus Træforankringssystem til rodklump med Plati-Mat til palmetræer

**RF3P 3LEG:** **Platipus** træforankringssystem til rodklump og Plati-Mat til op til 6 meter høje palmetræer består af:

- 3 x rodklumpsbeskyttende Plati-Mats med forstærkende wire
- 3 x S81 ankre med galvaniseret wire
- 1 x 3-benet skraldestrammer med 8 m galvaniseret wire

Systemet leveres af:

**BG Byggros a/s**, Egegårdsvej 5, 5260 Odense S  
Tlf. +45 59489000 | info@byggros.com | www.byggros.com



**RF4P 3LEG:** **Platipus** træforankringssystem til rodklump og Plati-Mat til op til 12 meter høje palmetræer består af:

- 3 x rodklumpsbeskyttende Plati-Mats med forstærkende wire
- 3 x B61 ankre med galvaniseret wire
- 1 x 3-benet skraldestrammer med 10 m galvaniseret wire

Systemet leveres af:

**BG Byggros a/s**, Egegårdsvej 5, 5260 Odense S  
Tlf. +45 59489000 | info@byggros.com | www.byggros.com

**RF3P 4LEG:** **Platipus** træforankringssystem til rodklump og Plati-Mat til op til 6 meter høje palmetræer består af:

- 4 x rodklumpsbeskyttende Plati-Mats med forstærkende wire
- 4 x S81 ankre med galvaniseret wire
- 2 x 2-benet skraldestrammere med 8 m galvaniseret wire

Systemet leveres af:

**BG Byggros a/s**, Egegårdsvej 5, 5260 Odense S  
Tlf. +45 59489000 | info@byggros.com | www.byggros.com



**RF4P 4LEG:** **Platipus** træforankringssystem til rodklump og Plati-Mat til op til 12 meter høje palmetræer består af:

- 4 x rodklumpsbeskyttende Plati-Mats med wire
- 4 x B61 ankres med galvaniseret wire
- 2 x 2-benet skraldestrammere med 10 m galvaniseret wire

Systemet leveres af:

**BG Byggros a/s**, Egegårdsvej 5, 5260 Odense S  
Tlf. +45 59489000 | info@byggros.com | www.byggros.com

# TRÆFORANKRINGSSYSTEMER MED JORDANKRE

## Platipus Bardunforankringssystem

**G0:** **Platipus** træforankringssystem og barduner til op til 6 meter høje træer med en omkreds på op til 25 cm består af:

- 3 x kraver, clips og wiresamlinger med 4 m galvaniseret wire
- 3 x S21 ankre med påsatte skraldestrammere
- 3 x 2-benet skraldestrammere og 3 x barkbeskyttere

Systemet leveres af:

**BG Byggros a/s**, Egegårdsvej 5, 5260 Odense S  
Tlf. +45 59489000 | info@byggros.com | www.byggros.com



**G1:** **Platipus** træforankringssystem og barduner til op til 8 m høje træer med en omkreds på op til 50 cm består af:

- 3 x kraver, clips og wiresamlinger med 6m galvaniseret wire
- 3 x S41 ankre med påsatte skraldestrammere
- 3 x 2-benet skraldestrammere og 3 x barkbeskyttere

Systemet leveres af:

**BG Byggros a/s**, Egegårdsvej 5, 5260 Odense S  
Tlf. +45 59489000 | info@byggros.com | www.byggros.com

**G2:** **Platipus** træforankringssystem og barduner til op til 10 m høje træer med en omkreds på op til 75 cm består af:

- 3 x kraver, clips og wiresamlinger med 8 m galvaniseret wire
- 3 x S61 ankre med påsatte skraldestrammere
- 3 x 2-benet skraldestrammere og 3 x barkbeskyttere

Systemet leveres af:

**BG Byggros a/s**, Egegårdsvej 5, 5260 Odense S  
Tlf. +45 59489000 | info@byggros.com | www.byggros.com

**G3:** **Platipus** træforankringssystem og barduner til op til 12 m høje træer med en omkreds på 90 cm består af:

- 3 x kraver, clips og wiresamlinger med 12 m galvaniseret wire
- 3 x S81 ankre med påsatte skraldestrammere
- 3 x 2-benet skraldestrammere og 3 x barkbeskyttere

Systemet leveres af:

**BG Byggros a/s**, Egegårdsvej 5, 5260 Odense S  
Tlf. +45 59489000 | info@byggros.com | www.byggros.com

# TRÆFORANKRINGSSYSTEMER MED JORDANKRE

## Platipus Entreprenør bardunforankringssystem

**CG1: Platipus** træforankringssystem til rodklump til op til 4,5 m høje træer med en omkreds på op til 25 cm består af:

- 3 x S4 ankre med påsatte wirer (længde 5 m)
- 3 x kraver, 6 x sejlholdere (2 pr. wire).

Systemet leveres af:

**BG Byggros a/s**, Egegårdsvej 5, 5260 Odense S

Tlf. +45 59489000 | [info@byggros.com](mailto:info@byggros.com) | [www.byggros.com](http://www.byggros.com)



**CG2: Platipus** træforankringssystem til rodklump til op til 7,5 m høje træer med en omkreds på op til 45 cm består af:

- 3 x S6 ankre med påsatte wirer (længde 6 m)
- 3 x kraver, 6 x sejlholdere (2 pr. wire).

Systemet leveres af:

**BG Byggros a/s**, Egegårdsvej 5, 5260 Odense S

Tlf. +45 59489000 | [info@byggros.com](mailto:info@byggros.com) | [www.byggros.com](http://www.byggros.com)

### Til forankring af træer i lav jordhøjde, betonbelagte områder, taghaver eller andre steder, hvor der ikke kan anvendes ankere under jorden.



**RF1PDMAN:** Platipus træforankringssystem til rodklump med Plati-Mat til op til 6 meter høje træer med en omkreds på op til 35 cm består af:

- 3 x Plati-Mats med forstærkende wire
- 3 x galvaniserede ankerwires med stopskive
- 3 x D-MAN® celler
- 1 x 2-benet skraldestrammer med 4 m galvaniseret wire

Systemet leveres af:

**BG Byggros a/s**, Egegårdsvej 5, 5260 Odense S  
Tlf. +45 59489000 | info@byggros.com | www.byggros.com

**RF1DIMAN:** Platipus træforankringssystem til rodklump med Plati-Mat til op til 6 meter høje træer med en omkreds på op til 35 cm består af:

- 3 x Plati-Mats med forstærkende wire
- 3 x AISI316 rustfri stål ankerwires med stopskive
- 3 x D-MAN® celler
- 1 x 2-benet skraldestrammer med 4 m AISI316 rustfri stålwire

Systemet leveres af:

**BG Byggros a/s**, Egegårdsvej 5, 5260 Odense S  
Tlf. +45 59489000 | info@byggros.com | www.byggros.com

**RF2PDMAN:** Platipus træforankringssystem til rodklump med Plati-Mat til op til 8 meter høje træer med en omkreds på op til 75 cm består af:

- 3 x Plati-Mats med forstærkende wire
- 3 x galvaniserede ankerwires med stopskive
- 6 x D-MAN® celler som kan samles parvis
- 1 x 2-benet skraldestrammer med 5 m galvaniseret wire

Systemet leveres af:

**BG Byggros a/s**, Egegårdsvej 5, 5260 Odense S  
Tlf. +45 59489000 | info@byggros.com | www.byggros.com

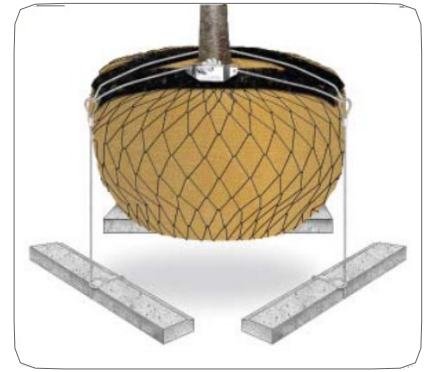
**RF2PDIMAN:** Platipus træforankringssystem til rodklump med Plati-Mat til op til 8 meter høje træer med en omkreds på op til 75 cm består af:

- 3 x Plati-Mats med forstærkende wire
- 3 x AISI316 rustfri stålwire ankerwires med stopskive
- 6 x D-MAN® celler som kan samles parvis
- 1 x 2-benet skraldestrammer med 5 m AISI316 rustfri stålwire

Systemet leveres af:

**BG Byggros a/s**, Egegårdsvej 5, 5260 Odense S  
Tlf. +45 59489000 | info@byggros.com | www.byggros.com

### Til forankring af træer i lav jordhøjde, betonbelagte områder, taghaver eller andre steder hvor der ikke kan anvendes ankre under jorden.



**RF1RDMP:** **Platipus** træforankringssystem til rodklump med Plati-Mat og kantsten eller sveller som ankerpunkter til op til 6 meter høje træer med en omkreds på op til 35 cm består af:

- 3 x Plati-Mats med forstærkende wire
- 3 x galvaniserede forankringswirer
- 1 x 2-benet skraldestrammer med 4 m galvaniseret wire

Systemet leveres af:

**BG Byggros a/s**, Egegårdsvej 5, 5260 Odense S

Tlf. +45 59489000 | info@byggros.com | www.byggros.com

**RF1RDMP:** **Platipus** træforankringssystem til rodklump med Plati-Mat og kantsten eller sveller som ankerpunkter til op til 6 meter høje træer med en omkreds på op til 35 cm består af:

- 3 x Plati-Mats med forstærkende wire
- 3 x AISI316 rustfrit stål forankringswirer
- 1 x 2-benet skraldestrammer med 4 m AISI316 rustfri stålwire

Systemet leveres af:

**BG Byggros a/s**, Egegårdsvej 5, 5260 Odense S

Tlf. +45 59489000 | info@byggros.com | www.byggros.com

**RF2RDMP:** **Platipus** træforankringssystem til rodklump med Plati-Mat og kantsten eller sveller som ankerpunkter til op til 8 meter høje træer med en omkreds på op til 75 cm består af:

- 3 x Plati-Mats med forstærkende wire
- 3 x galvaniserede forankringswirer
- 1 x 2-benet skraldestrammere med 5 m galvaniseret wire

Systemet leveres af:

**BG Byggros a/s**, Egegårdsvej 5, 5260 Odense S

Tlf. +45 59489000 | info@byggros.com | www.byggros.com

**RF2RDMP:** **Platipus** træforankringssystem til rodklump med Plati-Mat og kantsten eller sveller som ankerpunkter til op til 8 meter høje træer med en omkreds på op til 75 cm består af:

- 3 x Plati-Mats med forstærkende wire
- 3 x AISI316 rustfrit stål forankringswirer
- 1 x 2-benet skraldestrammere med 5 m AISI316 rustfri stålwire

Systemet leveres af:

**BG Byggros a/s**, Egegårdsvej 5, 5260 Odense S

Tlf. +45 59489000 | info@byggros.com | www.byggros.com



**RF3RDMP:** **Platipus** træforankringssystem til rodklump med Plati-Mat og kantsten eller sveller som ankerpunkter til op til 12 meter høje træer med en omkreds på op til 90 cm består af:

- 3 x Plati-Mats med forstærkende wire
- 3 x galvaniserede forankringswirer
- 1 x 2-benet skraldestrammere med 8 m galvaniseret wire

Systemet leveres af:

**BG Byggros a/s**, Egegårdsvej 5, 5260 Odense S

Tlf. +45 59489000 | info@byggros.com | www.byggros.com

**RF3RDMIP:** **Platipus** træforankringssystem til rodklump med Plati-Mat og kantsten eller sveller som ankerpunkter til op til 12 meter høje træer med en omkreds på op til 90 cm består af:

- 3 x Plati-Mats med forstærkende wire
- 3 x AISI316 rustfri stål forankringswirer
- 1 x 2-benet skraldestrammere med 8 m AISI316 rustfri stålwire

Systemet leveres af:

**BG Byggros a/s**, Egegårdsvej 5, 5260 Odense S

Tlf. +45 59489000 | info@byggros.com | www.byggros.com

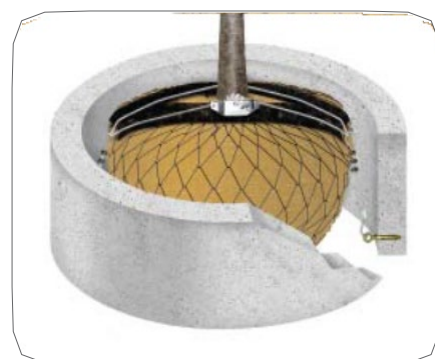
## Til forankring af træer i betonbelagte områder, taghaver eller vanskelige bymæssige miljøer.

**RF1RP:** **Platipus** træforankringssystem til rodklump med **Platipus øjeboltsystem** og Plati-Mat til op til 6 meter høje træer med en omkreds på op til 35 cm består af:

- 3 x Plati-Mats med forstærkende wire
- 3 x galvaniserede ankerwires med M6 ekspansive øjebolte med påsat wire og 9 x sejlholdere
- 1 x 2-benet skraldestrammer med 4 m galvaniseret wire

Systemet leveres af:

**BG Byggros a/s**, Egegårdsvej 5, 5260 Odense S  
Tlf. +45 59489000 | info@byggros.com | www.byggros.com



**RF2RP:** **Platipus** træforankringssystem til rodklump med **Platipus øjeboltsystem** og Plati-Mat til op til 8 meter høje træer med en omkreds på op til 75 cm består af:

- 3 x Plati-Mats med forstærkende wire
- 3 x galvaniserede ankerwires med M8 ekspansive øjebolte med påsat wire og 9 x sejlholdere
- 1 x 2-benet skraldestrammer med 5 m galvaniseret wire

Systemet leveres af:

**BG Byggros a/s**, Egegårdsvej 5, 5260 Odense S  
Tlf. +45 59489000 | info@byggros.com | www.byggros.com



**RF3RP:** **Platipus** træforankringssystem til rodklump med **Platipus øjeboltsystem** og Plati-Mat til op til 12 meter høje træer med en omkreds på op til 90 cm består af:

- 3 x Plati-Mats med forstærkende wire
- 3 x galvaniserede ankerwires med M10 ekspansive øjebolte med påsat wire og 9 x sejlholdere
- 1 x 2-benet skraldestrammer med 8 m galvaniseret wire

Systemet leveres af:

**BG Byggros a/s**, Egegårdsvej 5, 5260 Odense S  
Tlf. +45 59489000 | info@byggros.com | www.byggros.com

# PIDDLER VANDINGS- OG LUFTNINGSSYSTEM

## Platipus Piddler Vandings- og luftningssystem

**PID0:** **Platipus** Træevandings- og luftningssystem til rodklump op til Ø55cm.

- 1 x 2 m membran
- 1 x vandingsstuds (25 cm høj)
- 1 x dæksel

Systemet leveres af:

**BG Byggros a/s**, Egegårdsvej 5, 5260 Odense S  
Tlf. +45 59489000 | info@byggros.com | www.byggros.com



**PID1:** **Platipus** Træevandings- og luftningssystem til rodklump op til Ø90cm.

- 1 x 3 m membran
- 1 x vandingsstuds (30 cm høj)
- 1 x dæksel

Systemet leveres af:

**BG Byggros a/s**, Egegårdsvej 5, 5260 Odense S  
Tlf. +45 59489000 | info@byggros.com | www.byggros.com

**PID2:** **Platipus** Træevandings- og luftningssystem til rodklump op til Ø155cm.

- 1 x 5 m membran
- 1 x vandingsstuds (30 cm høj)
- 1 x dæksel

Systemet leveres af:

**BG Byggros a/s**, Egegårdsvej 5, 5260 Odense S  
Tlf. +45 59489000 | info@byggros.com | www.byggros.com

**PID3:** **Platipus** Træevandings- og luftningssystem til rodklump op til Ø240cm.

- 1 x 8 m membran
- 2 x vandingsstudse (30 cm høj)
- 2 x dæksler

Systemet leveres af:

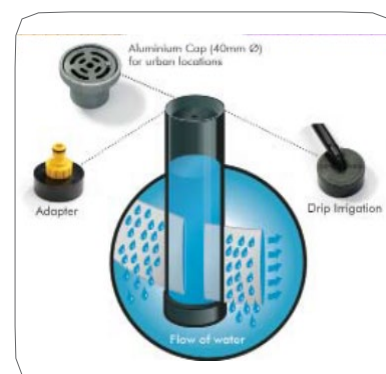
**BG Byggros a/s**, Egegårdsvej 5, 5260 Odense S  
Tlf. +45 59489000 | info@byggros.com | www.byggros.com

**PID4:** **Platipus** Træevandings- og luftningssystem til rodklump op til Ø310cm.

- 1 x 10 m membran
- 3 x vandingsstudse (30 cm høj)
- 3 x dæksler

Systemet leveres af:

**BG Byggros a/s**, Egegårdsvej 5, 5260 Odense S  
Tlf. +45 59489000 | info@byggros.com | www.byggros.com



# TRÆFORANKRINGSSYSTEM MED JORDANKRE

## Platipus Forankringssystem til rodklump med rem

**RF0S:** **Platipus** træforankringssystem til rodklump og rem til op til 3,5 m høje træer med en omkreds på op til 25 cm består af:

- 3 m x 25 mm tekstilrem
- 3 x S21 ankre med deltaled
- 1 x 2-benet remstrammer

Systemet leveres af:

**BG Byggros a/s**, Egegårdsvej 5, 5260 Odense S  
Tlf. +45 59489000 | info@byggros.com | www.byggros.com



**RF1S:** **Platipus** træforankringssystem til rodklump og rem til op til 6 m høje træer med en omkreds på op til 35 cm består af:

- 4 m x 25 mm tekstilrem
- 3 x S41 ankre med deltaled
- 1 x 2-benet remstrammer

Systemet leveres af:

**BG Byggros a/s**, Egegårdsvej 5, 5260 Odense S  
Tlf. +45 59489000 | info@byggros.com | www.byggros.com

**RF2S:** **Platipus** træforankringssystem til rodklump og rem til op til 8 m høje træer med en omkreds på op til 75 cm består af:

- 5 m x 35 mm tekstilrem
- 3 x S61 ankre med deltaled
- 1 x 2-benet remstrammer

Systemet leveres af:

**BG Byggros a/s**, Egegårdsvej 5, 5260 Odense  
Tlf. +45 59489000 | info@byggros.com | www.byggros.com

### Til forankring af træer i lav jordhøjde, betonbelagte områder, taghaver eller andre steder hvor der ikke kan anvendes ankere under jorden.

**RF1RDMS:** **Platipus** træforankringssystem til rodklump med rem og kantsten eller sveller som ankerpunkter til op til 6 m høje træer med en omkreds på op til 35 cm består af:

- 4 m x 25 mm tekstilrem
- 3x galvaniserede forankringswirer med deltaled
- 1 x 2-benet remstrammer

Systemet leveres af:

**BG Byggros a/s**, Egegårdsvej 5, 5260 Odense S

Tlf. +45 59489000 | [info@byggros.com](mailto:info@byggros.com) | [www.byggros.com](http://www.byggros.com)

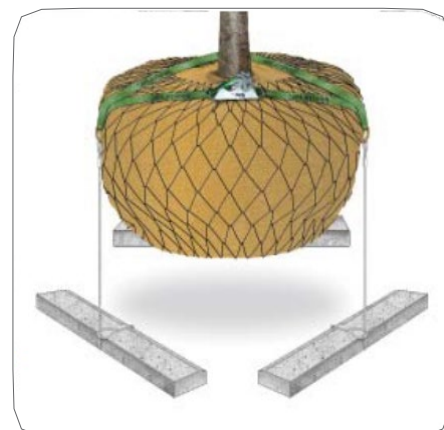
**RF2RDMS:** **Platipus** træforankringssystem til rodklump med rem og kantsten eller sveller til op til 8 m høje træer med en omkreds på op til 75 cm består af:

- 5 m x 35 mm tekstilrem
- 3 x galvaniserede forankringswirer med deltaled
- 1 x 2-benet remstrammer

Systemet leveres af:

**BG Byggros a/s**, Egegårdsvej 5, 5260 Odense S

Tlf. +45 59489000 | [info@byggros.com](mailto:info@byggros.com) | [www.byggros.com](http://www.byggros.com)



Kantsten / Sveller

## Til forankring af træer i lave betonbelagte områder, taghaver eller i vanskelige bymæssige miljøer.

**RF1RS:** **Platipus** træforankringssystem til rodklump med **Platipus Øjebolt** og rem til op til 6 m høje træer med en omkreds på op til 35 cm består af:

- 4 m x 25 mm tekstilrem med 3 x deltaled
- 3 x M6 ekspansive øjebolte med påsat galvaniseret wire og 9 x sejlholdere
- 1 x 2-benet remstrammer

Systemet leveres af:

**BG Byggros a/s**, Egegårdsvej 5, 5260 Odense S

Tlf. +45 59489000 | info@byggros.com | www.byggros.com

**RF2RS:** **Platipus** træforankringssystem til rodklump med **Platipus Øjebolt** og rem til op til 8 m høje træer med en omkreds på op til 75 cm består af:

- 5 m x 35 mm tekstilrem med 3 x deltaled
- 3 x M8 ekspansive øjebolte med påsat galvaniseret wire og 9 x sejlholdere
- 1 x 2-benet remstrammer

Systemet leveres af:

**BG Byggros a/s**, Egegårdsvej 5, 5260 Odense S

Tlf. +45 59489000 | info@byggros.com | www.byggros.com



## Til forankring af træer i lave betonbelagte områder, taghaver eller i vanskelige bymæssige miljøer som allerede er gjort vandtæt.

### RF Special (Tag):

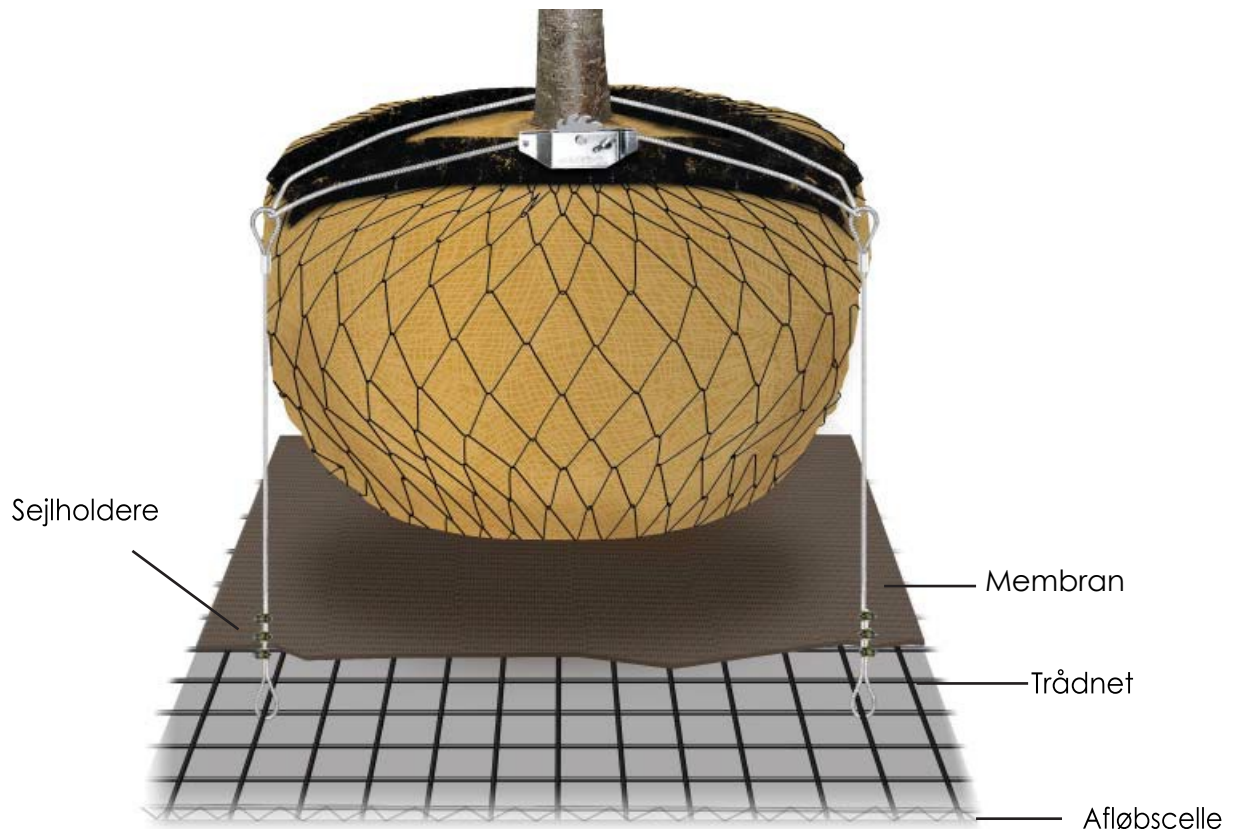
**Platipus** træforankringssystem til rodklump med Plati-Mat og svejset trådnet består af:

- 3 x Plati-Mats med forstærkende wire
- 3 x galvaniserede ankerwirer og 9 x sejlholdere
- 1 x 2-benet skraldestrammer med galvaniseret wire

Systemet leveres af:

**BG Byggros a/s**, Egegårdsvej 5, 5260 Odense S

Tlf. +45 59489000 | info@byggros.com | www.byggros.com



### Nyt S2 Stripanker - Det nyeste inden for sikring af membraner.

**S2ZIP:** **Platipus** har udviklet en simpel, omkostningseffektiv og pålidelig løsning til sikring af en lang række membraner, og pakken består af:

- 1 x S2P anker med overflade omkreds på 1500mm<sup>2</sup>
- 1 x 500mm x 13mm strop med takker i den ene ende og T-lås
- 1 x 60mm x 9mm selvlåsende plade

Systemet leveres af:

**BG Byggros a/s**, Egegårdsvej 5, 5260 Odense S

Tlf. +45 59489000 | info@byggros.com | www.byggros.com

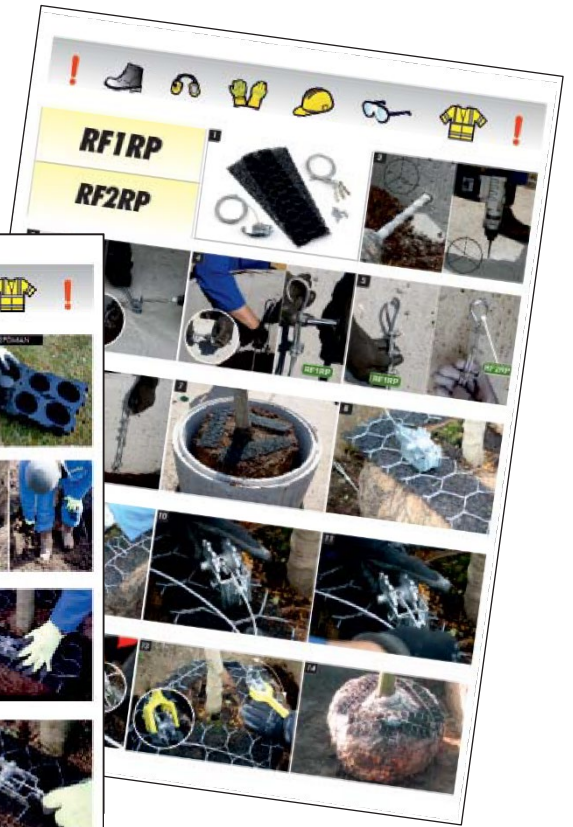
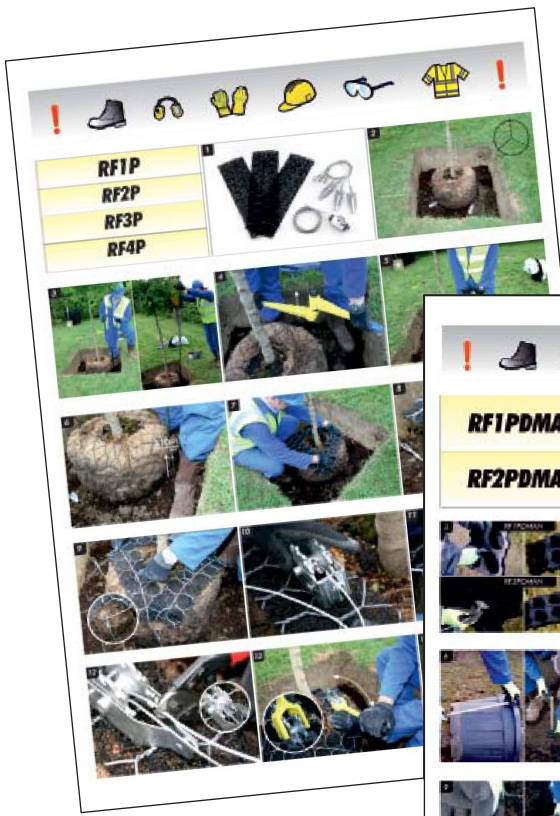


## TRÆFORANKRINGSSYSTEM TEKNISK SUPPORT

### INSTALLATIONSVEJLEDNING

- Platipus tilbyder installationsvejledning og værktøjer.
- Alle ankre skal installeres ved den anbefalede dybde og låses fast.
- Forankringssystemet til rodklump skal anbringes korrekt og sikres. Når træet har sat sig efter udplantning og vanding, er det vitalt, at wirene er strammet ordentligt.
- Ved Platipus Deadman og DMAN® systemet skal D-MAN celler / deadmen installeres mindst 30 cm under bunden af rodklumpen. Der må kun anvendes plantejord over cellerne, og jorden skal komprimeres til 60% fra cellerne til plantelinjen.
- Korrekt tilpassede og indpakkede rodklumper af høj kvalitet og af tilstrækkelig styrke og proportioner er fundamental for en effektiv løsning.

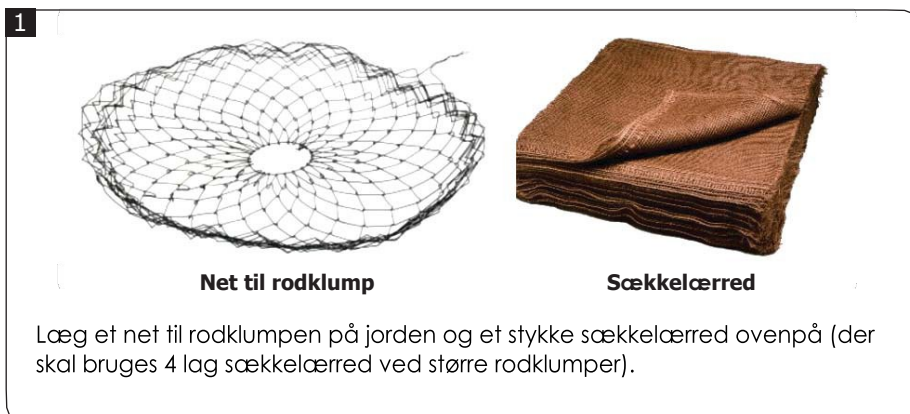






Når træet løftes fra jorden eller flyttes fra containeren, skal det placeres midt på nettet og sækkelærredet til rodklumpen.

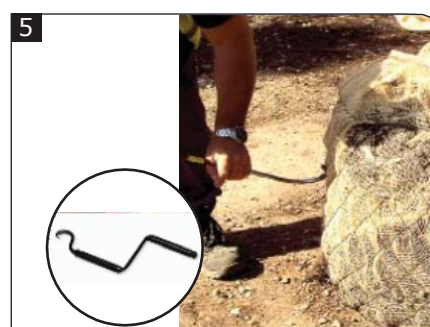
## RODPAKNING AF TRÆER



Løft sækkelærredet fra jorden og læg det rundt om rodklumpens top, indtil jorden på klumpen er helt dækket.



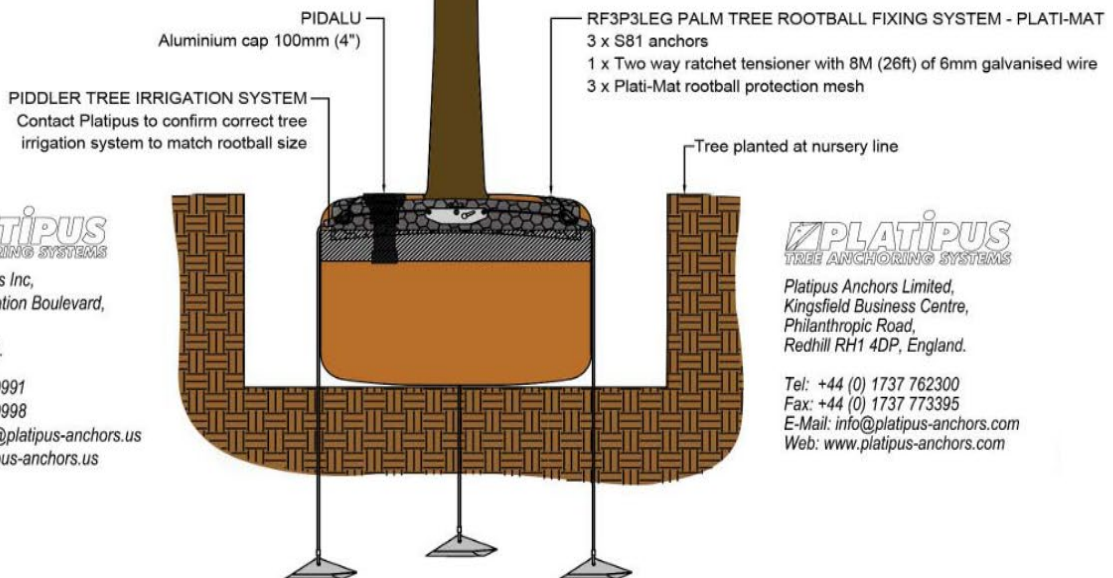
Træk i nettet til det dækker rodklumpen. Der må ikke stikke wire op fra rodklumpen, da wiren kan beskadige træet.



Using a twisting hook, loop the end through a section of the wire and twist repeatedly. Do this in 3-4 evenly spaced intervals around the rootball until the wire basket is tight and secure around the soil.

**NOTES**  
 1. DO NOT SCALE FROM THIS DRAWING  
 2. THIS DRAWING IS CONSTRUCTED USING LAYERS WHICH CAN BE TURNED ON OR OFF AS REQUIRED  
 3. DUE TO SETTLEMENT ALL TREES SHOULD BE RE-TENSIONED AFTER PLANTING

TREE HEIGHT: UP TO 6M (20ft)



Platipus Anchors Inc,  
 1902 Garner Station Boulevard,  
 Raleigh,  
 NC 27603, USA.

Tel: (919) 662 0991  
 Fax: (919) 662 0998  
 E-Mail: [usatree@platipus-anchors.us](mailto:usatree@platipus-anchors.us)  
 Web: [www.platipus-anchors.us](http://www.platipus-anchors.us)



Platipus Anchors Limited,  
 Kingsfield Business Centre,  
 Philanthropic Road,  
 Redhill RH1 4DP, England.

Tel: +44 (0) 1737 762300  
 Fax: +44 (0) 1737 773395  
 E-Mail: [info@platipus-anchors.com](mailto:info@platipus-anchors.com)  
 Web: [www.platipus-anchors.com](http://www.platipus-anchors.com)





PDEA®, ARGs® and AR VS® are Registered Trademarks of Platipus Anchors  
 Platipus Anchors technology is protected by International Patents, Trademarks and Registered Copyright.