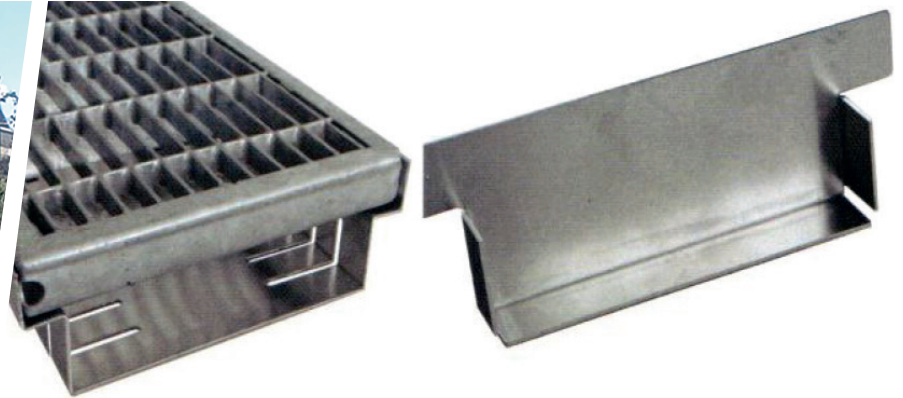


Afvandingsrender

TRC-15, TRC-20, TRC-25 og RNH 8-12



Egenskaber

- Ingen tilslutning til afløb
- Affugter soklen
- Sikker og hurtigt afvanding
- Nem installation
- Højdejusterbar
- Mange forskellige udformninger og ristetyper

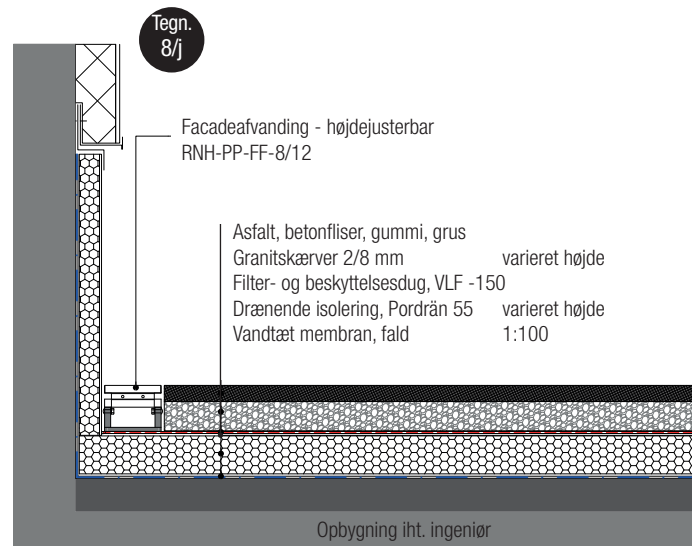
Facaderender og linjeafvanding

Effektiv og simpel afvanding af overflade- eller facadevand på grønne tage, taghaver og tagterrasser.

I modsætning til i terræn, skal regnvandsrender på tage, ikke tilsluttes et afløb.

Alt vand skal passere gennem tagbrøndene, så for at undgå flaskehalseffekt, er det en stor fordel, at forsinke vandet hvor det er muligt.

Regnvandet dræner gennem siden i renderen. RN-renderne opsamler overflade- og facadevand og leder det hen til afløbet via drænmåtten eller dræn- og vandreservoiret.



Tekniske data

	TRC-15	TRC-20	TRC-25	RNH PP 8-12
Højde	50 mm	50 mm	50 mm	80 - 120 mm højdejustérbar
Bredde	150 mm	200 mm	250 mm	145 mm
Længde	1000 mm	1000 mm	1000 mm	1000 mm
Vægt	4,05 kg/stk.	4,90 kg/stk.	6,10 kg/stk.	5,92 kg/stk.
Farve	Aluminium			Polypropylen
Belastningsklasse	A15			